

# 학교안전계획 개요

## 학교안전계획의 목표

### (1) 목적

학생중심 현장중심의 학교 안전관리 체계 및 정상적 교육과정 운영의 토대를 구축, 효양교육가족의 생명을 보호하고, 학생의 꿈과 희망을 가꾸는 행복한 학교를 실현한다.

- 실효성 있는 학교계획의 수립으로 학교 구성원의 사고 예방 및 대응역량 강화
- 자신의 안전과 타인과 동료의 안전을 지켜줄 수 있는 역량 배양
- 학교 안전 관리의 체계성(계획, 준비, 실행, 평가, 피드백) 확보

### (2) 추진 방침

가. 학생 안전의식 제고를 위한 다양한 체험활동 및 교육으로 안전문화 확산에 기여한다.

나. 예방중심의 재난 및 안전의식 고취를 위해 재난대비, 안전사고 예방 등 관련분야를 계기교육 또는 안전한국 훈련 시 정규시간에 반영하여 추진한다.

다. 학교 교육시설물은 주기적인 점검 보수에 의한 지속적인 관리를 통해 안전한 교육 보육환경을 조성 유지한다.

라. 학교안전 계획을 수립하고 가정과 연계하여 안전의식이 생활화되도록 추진한다.

마. 학생, 학부모, 교사를 대상으로 한 지속적인 안전교육 및 훈련으로 재난예방, 대비, 대응역량을 강화할 수 있도록 한다.

# 학교현황

## 학생 및 교직원현황

학생(명)	1학년	2학년	3학년	합계
	187	228	235	650

교직원(명)	교원	직원	합계
	62	4	66

## 안전약자(요보호학생)현황

대상	인원	조력자	비고
특수학급 학생 등	6	담임 교사 및 교과 담당교사	안전약자의 안전한 이동 또는 의사소통을 돕는다.

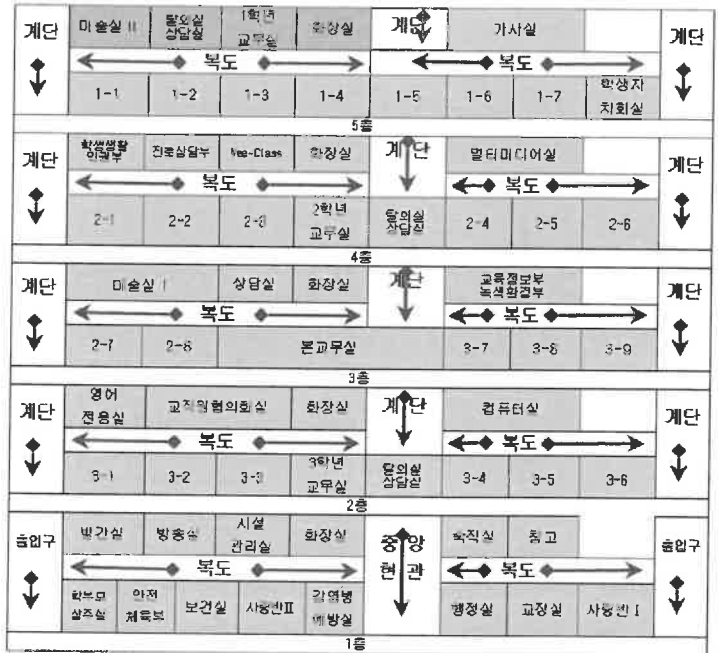
# 학교(지형)현황

학교 지형명

지형 사진

비상대피도 안내

## (7) 비상시 대피로(화재, 지진 등)



서편계단이용

동편계단이용

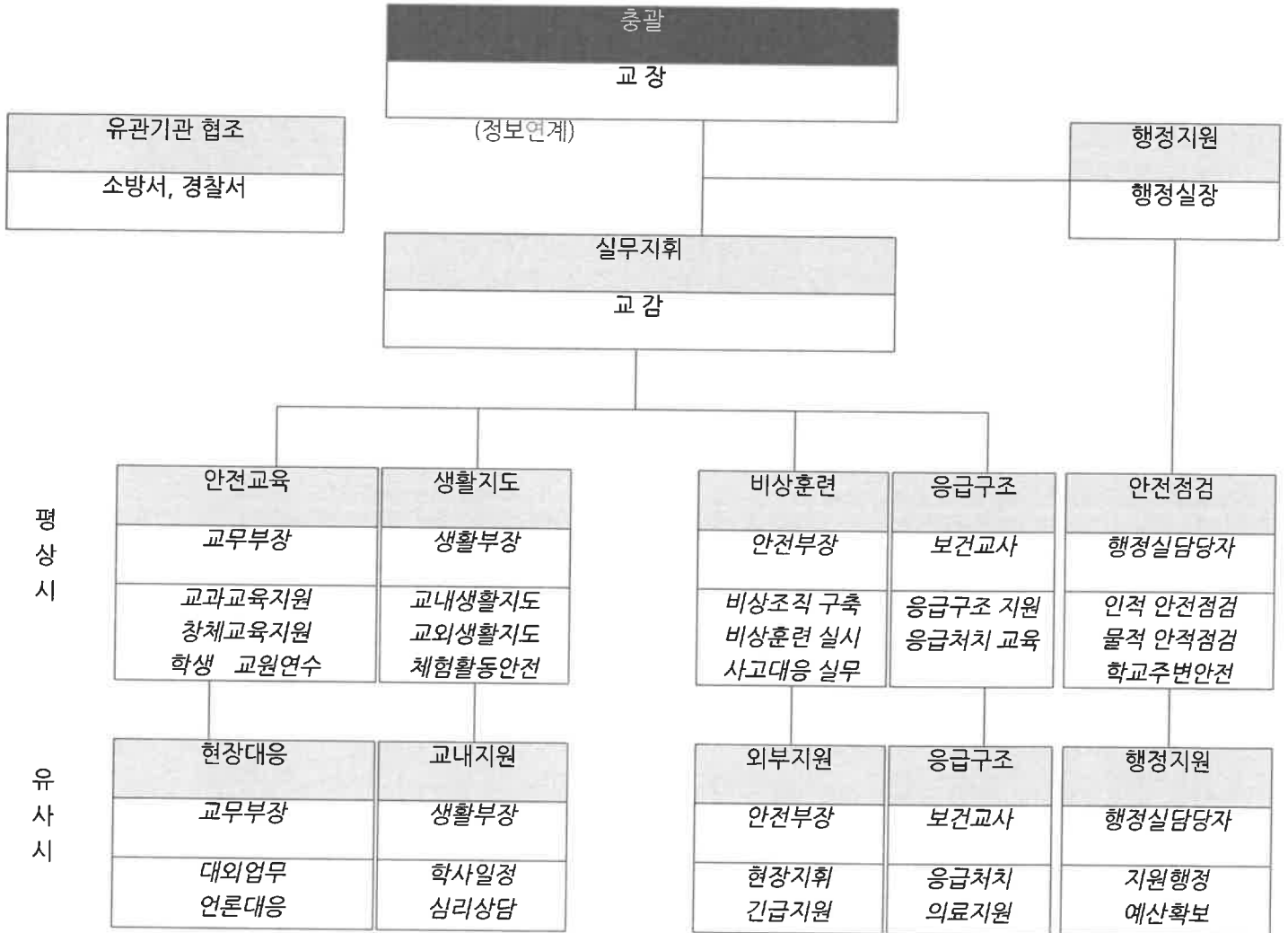
## 운동장 반별 대피 장소

계단	3-1	3-2	3-3	3-4	3-5	구령대		3-6	3-7	3-8	3-9	2-8	계단		
운 동 장(입결 후 인원파악)													대피장		
1-1,2,3,4,5,6,7반      3-1,2,3,4,5,6,7,8,9반      2-1,2,3,4,5,6,7,8반													동계단		
자전거	1-1	1-2	1-3	1-4	1-5	1-6	1-7	2-1	2-2	2-3	2-4	2-5	2-6	2-7	북문장

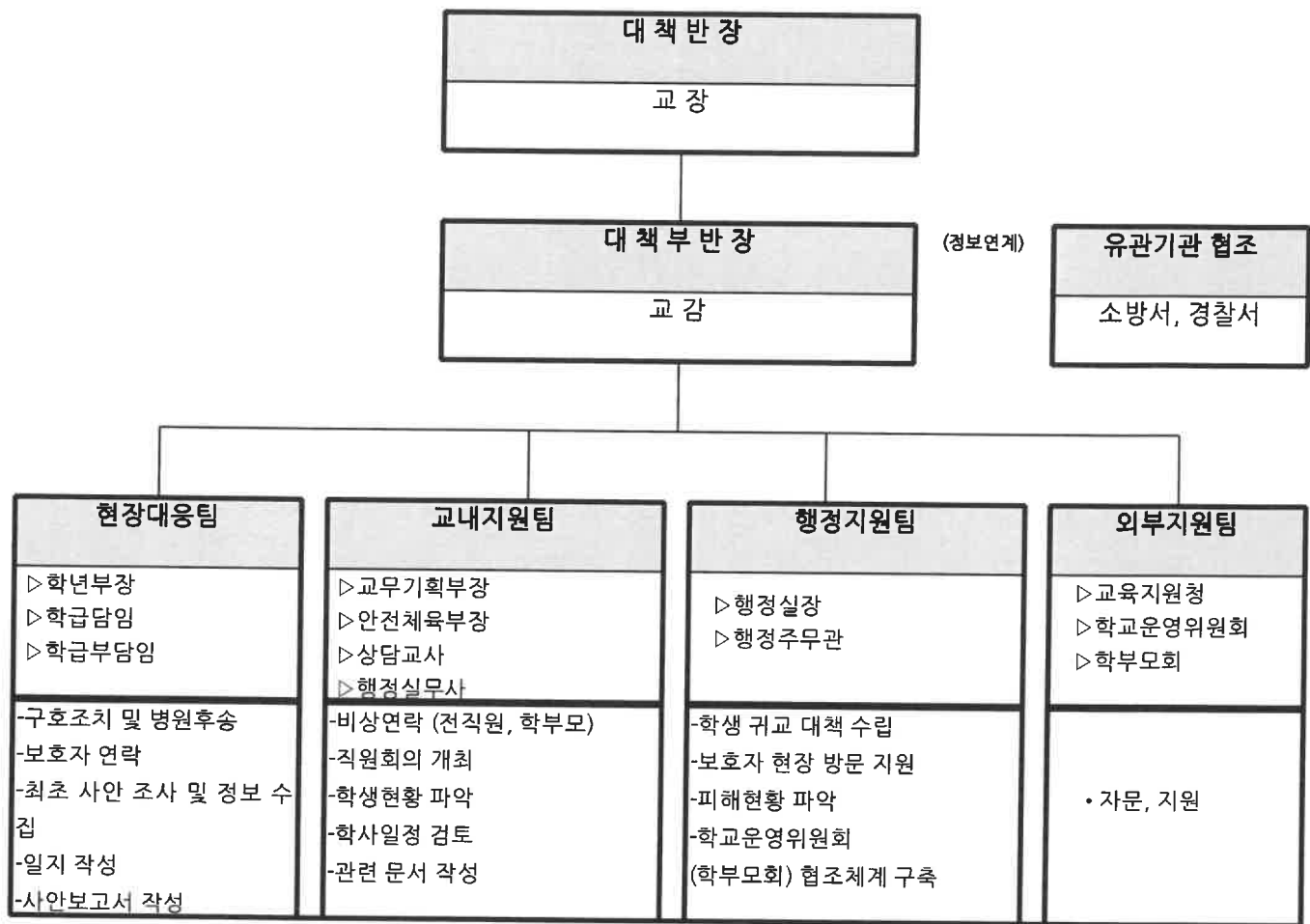
\*교선 복귀 시 1학년은 서편 계단, 2학년은 동편 계단, 3학년은 중앙 계단을 이용합니다.

# 학교안전조직

## 안전 추진 조직도 및 업무분장(평상시)



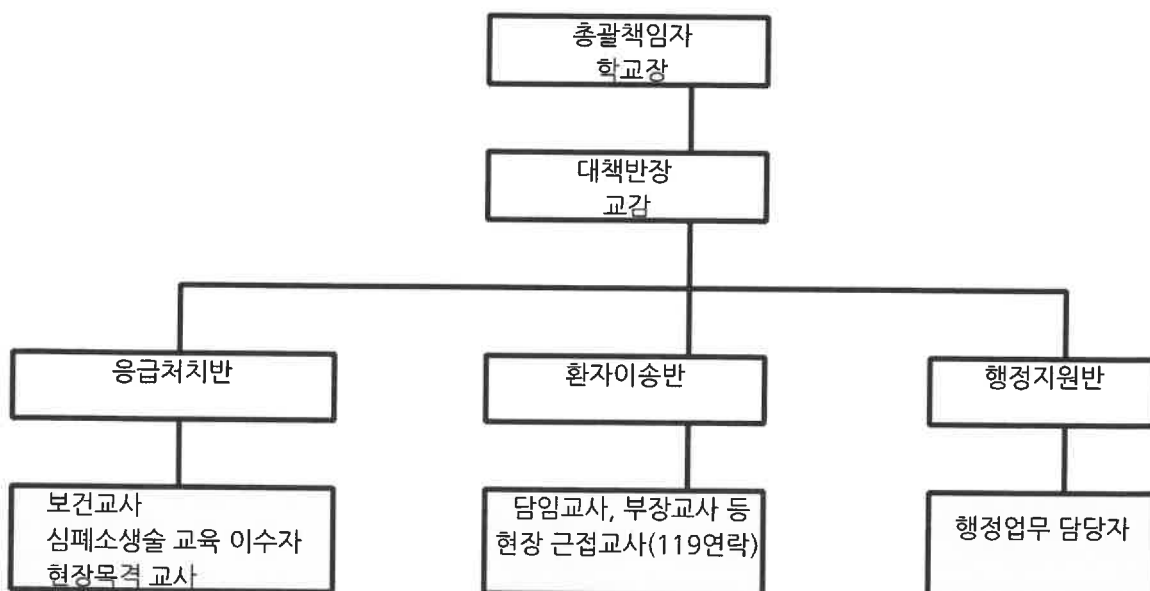
## 안전 추진 조직도 및 업무분장(비상시)



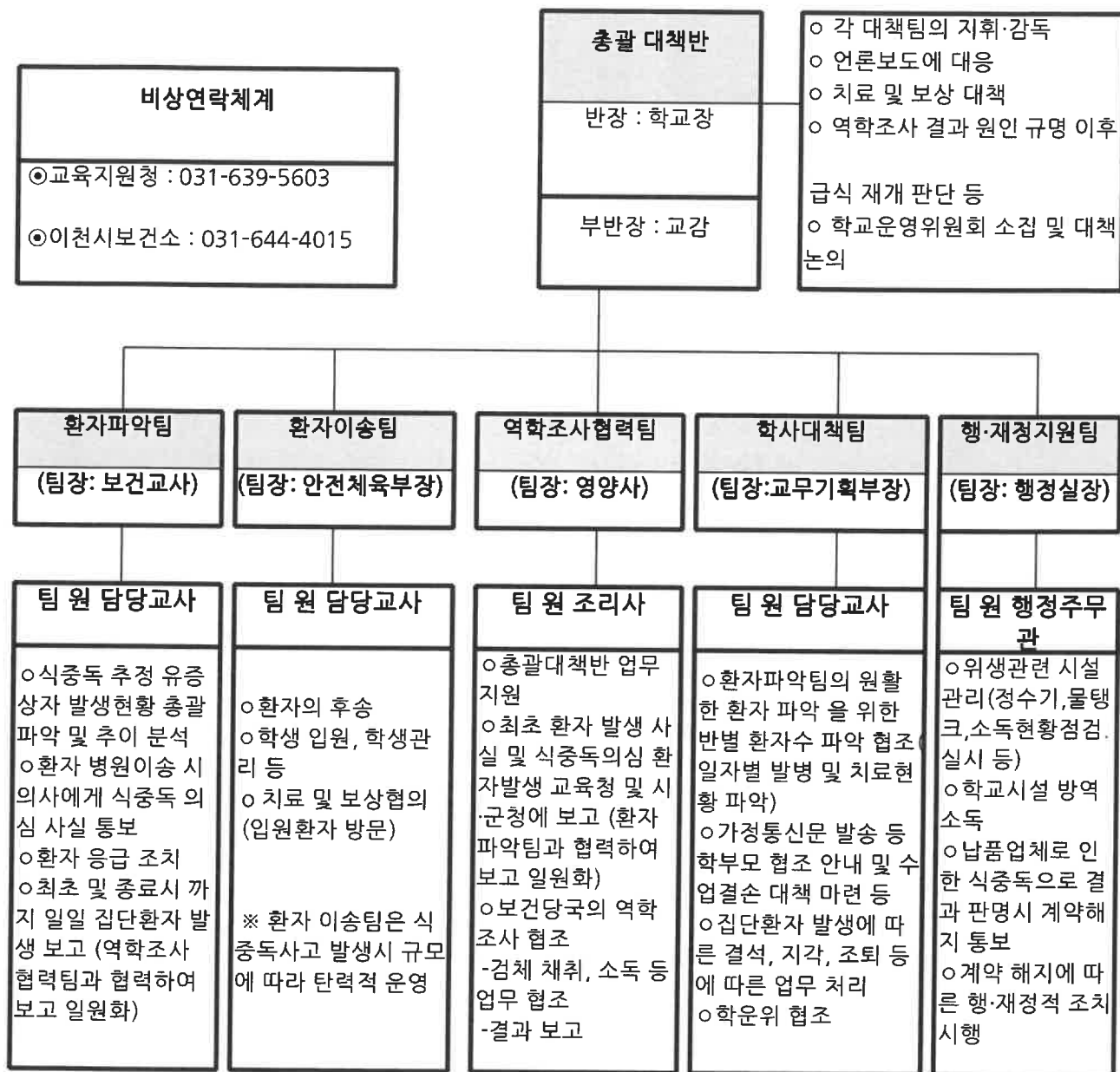
직 책		임 무	비 고
최 초 발견자		- 일일구 이구조 삼보고 (5W1H, 행정안전부 상황전파시스템 가 등) - 사고현장 보존(사진 및 동영상, 가림막 설치 등)	5W1H는 육하원칙을 의미
대책 반장	학교장	- 사고대책반 소집 및 회의주재 - 사안논의 및 사고처리안 결정 → 해결방안 지시 - 학교운영위원장, 학부모회장 사고 통지 및 협조 요청 - 사안처리에 대한 보호자 불신해소 대책 강구	
대책 부반장	교감	- 학교장 부재 시 업무 대리 (현장사고 대책 총괄) - 상황실 운영(전용 전화번호 및 기록자 2인 지정) - 반 구성 및 역할 배정 - 정보 종합 및 분석(언론 일원화 : 언론, 학부모, 시민단체 등) - 반별 사안 처리 진행상황 확인(체크리스트 검토) - 유관기관 협조 의뢰 - 보호자에 대한 대응 및 요구사항 논의(대책부반장 및 반장)	

현장 대응반	학년부장 학급담임 학급부담임	<ul style="list-style-type: none"> <li>- 현장대응반장(담당자별 세부역할 지시)</li> <li>- 교감 부재 시 업무대리(현장사고 대책 총괄)</li> <li>- 학년 피해 상황 종합</li> <li>- 사안 관련 학부모 응대 및 의견수렴</li> <li>- 학년 관리(학생 등요 및 추가 사고 방지 대책 수립)</li> <li>- 사고현장 이동 및 상황파악, 정보수집, 시간대별 상황 보고</li> <li>- 최초 사안 조사 및 사안보고서 작성</li> <li>- 피해상황 종합</li> <li>- 피해학생 후송병원별 학생인원 파악</li> <li>- 시간대별 조치사항 기록(현장대응반 일지 작성)</li> <li>- 사안관련 학생 정보제공(상담기록, 교우관계 등)</li> <li>- 보호자 연락</li> <li>- 학급 학생의 심리적 안정 및 교실 정상화 노력</li> <li>- 응급조치 및 의료자문</li> <li>- 학교안전공제회 업무 처리(피해 학생 및 교직원 등 보상)</li> </ul>	
교내 지원반	교무기획부장 안전체육부장	<ul style="list-style-type: none"> <li>- 교내지원반장(담당자별 세부역할 지시)</li> <li>- 학생 현황 파악</li> <li>- 직원회의 개최, 비상연락(전직원, 학부모)</li> <li>- 피해학생 및 가족 지원</li> <li>- 학사일정 검토</li> <li>- 관련 문서 작성</li> <li>- 상황실 전화응대</li> <li>- 시간대별 조치사항 기록(현황판 및 체크리스트, 일지 작성)</li> </ul>	
	상담교사 (wee클래스)	<ul style="list-style-type: none"> <li>- 사안 관련 학급 및 현장목격자 등 상담 필요 학생 상담지원</li> <li>(필요시 외부지원 자문 및 지원 요청)</li> </ul>	
행정 지원반	행정실장	<ul style="list-style-type: none"> <li>- 학생 귀교 대책(이동수단 확보)수립</li> <li>- 현장이동 지원 및 인적 물적 지원</li> <li>- 물적 피해 현황 파악</li> <li>- 추가 사고 위험 여부 확인</li> <li>- 교육시설공제회 업무 처리(재산 및 시설)</li> <li>- 행정 재정 지원</li> </ul>	
외부 지원	협력지원 단체	<ul style="list-style-type: none"> <li>- 전문 외부기관 고유 역할 진행</li> </ul>	
	학교운영회 위원장, 학부모회장	<ul style="list-style-type: none"> <li>- 사안 처리에 대한 학교 협조(유연비어 확산 방지)</li> <li>- 사안 관련 학부모 중재</li> <li>- 학부모 봉사단 조직 및 운영</li> </ul>	

## 응급구조체계 조직

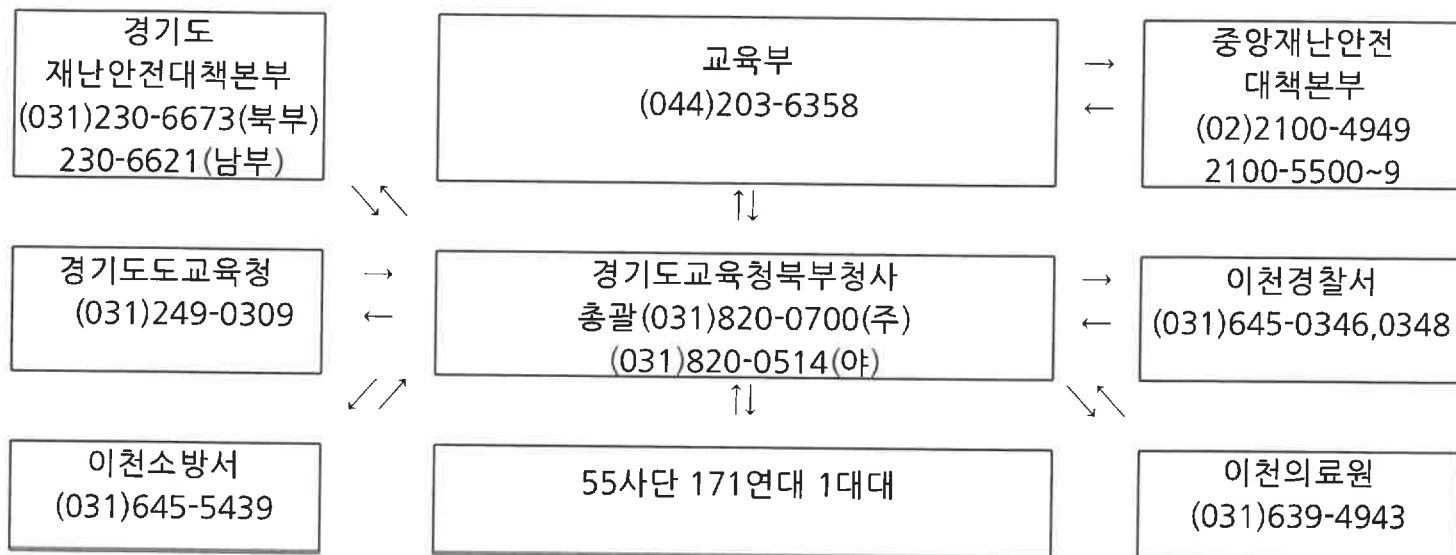


## 학교 식중독 교내대책반의 구성 및 운용



## 학교안전 관련 비상연락체계

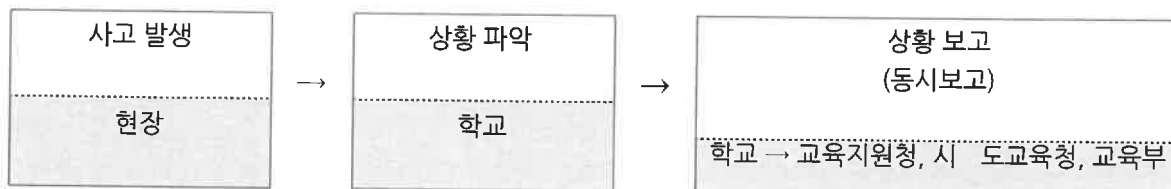
이천교육지원청	031-639-5603	031-636-7539
---------	--------------	--------------



## 비상시 학교안전사고 대응절차

### 가. 동시보고

- 안전사고 발생 시 신속한 상황파악을 위해 사고현장에서 교육지원청, 시·도교육청, 교육부에 동시 보고



### 나. 보고방법

- 현장사고 상황파악 후 교육부 안전 대표메일\*을 통하여 사고 보고
- \* [moe119@korea.kr](mailto:moe119@korea.kr) 메일로 사고 보고 시 담당자 개인메일로 자동 전송
- 긴급한 사안일 경우 즉시 보고

### 다. 보고기준

- 인명피해가 발생하거나 시설피해가 심대한 경우
- 교육활동 중 발생 : 병원치료를 요하는 중상 이상의 사고
- 교육활동 외 발생 : 사망 1명 또는 부상 5명 이상의 사고
- 학교관련 시설의 화재, 붕괴, 폭발 사고 등
- 학교현장의 폭발사고 등으로 인명피해가 발생하고 시설피해가 심대한 경우
- 학교현장에서 신종 전염병 최초 발생 및 법정 전염병 집단 발생 시
- 기타 사회적 파장이 예상되는 사건·사고 및 국가적 대응이 필요한 재난 발생 시



# 학교안전현황

## 학교안전사고 현황

총 사고건수(2023)		총 보상건수(2023)	
연도	건수	연도	건수

## 학교안전사고 분석결과

- 체육시간에 배구, 농구, 피구 등을 하다 부딪히는 안전사고가 주로 발생함.
- 충분한 스트레칭 및 준비운동과 시뮬레이션을 통한 안전사고 예방이 필요.

## 학교안전 실태조사 분석결과

- 학교 앞 도로 확장으로 안전사고 우려 발생.
- 주정차 및 과속 방지 관련 교통안전시설 필요.

## 조치계획

- 가정통신문 등 안전사고 예방 교육
- 유관기관에 협조 요청

# 전년도추진실적

## 전년도 학교안전계획 추진실적

### 학생보호인력 운영

- 학교안전지킴이 자원봉사자 4명 위촉, 이천시니어클럽 스쿨존 노인 참여자.
- 등하교 시간 학교 앞 교차로 및 통학로 안전 지도 및 외부인 출입관리

### 안전주간 운영

- 운영 기간 : 2024. 05. 13. (월) ~ 05. 17. (금)
- 대상 : 전교생 및 교직원
- 운영 내용

- ① 조례 및 종례시간 연계한 안전 교육
- ② 안전 캠페인 활동 : 학생회 주관 안전캠페인 활동 (08:00~08:50)
- ③ 안전 점검 : 보건안전자율동아리 주관 교내 외 안전 취약 내용 찾기
- ④ 안전 퀴즈 활동 : 점심시간 활용 실생활 안전 퀴즈를 찾아라 활동
- ⑤ 안전 교육 훈련

### 보건안전자율동아리 운영

## 전년도 학교안전교육 추진실적

연도	교육이수자 현황						교육 실시 현황							
	교원			직원			계약직교직원			교육활동참여자				
	총원	이수자수	미이수자수	총원	이수자수	미이수자수	총원	이수자수	미이수자수	총원	실시자수	평균실시시간	미실시자수	
2024	40	14	26	4	1	3	22	8	14	6	6	2	0	

## 학생 및 교직원 심폐소생술 교육실적

교육대상 인원 수(명)				교육실시 인원 수(명)				실시비율(%)	
학생(A)	교직원수			학생(C)	교직원수			학생(C/A)	교직원(D/B)
	교원	직원	소계(B)		교원	직원	소계(D)		
228	62	4	66	228	62	4	66	100%	100%

# 전년도추진실적

## 안전영역별·교육과정영역별 학생안전교육 이수실적

안전영역(필수이수시간)/교육과정영역별이수시간	교과		이수시간(계)
	1학기	2학기	
생활안전(10)	5.0	5.0	10.0
교통안전(10)	5.0	5.0	10.0
폭력 및 신변보호(10)	5.0	5.0	10.0
약물 중독예방(6)	3.0	3.0	6.0
사이버 중독예방(4)	2.0	2.0	4.0
재난안전(6)	3.0	3.7	6.7
직업안전(3)	2.0	1.7	3.7
응급처치(2)	1.0	1.0	2.0
계(51)	26.0	26.4	52.4

## 재난대비훈련 실적

유형	화재		지진	방사능 재난	화학물질 유출사고	기타재난								계
	자체	합동				폭염	풍수해	대설/한 파	테러	민방공	해양사고	기타유형(횟수)		
횟수	1	1	0	0	0	0	0	0	0	2	0	기타	0	4

## 전년도 지정/특색사업 추진실적

주관기관	사업구분	사업명	수행여부

# 학교안전교육 및 예방활동계획

## 학사일정별 안전관리 연간계획

월	활동구분	세부활동	대표학사일정	교내학사일정	안전교육
3	교과 외 활동	학교행사	입학식	입학식, 개학식	학교 교내생활 안전 교육
4	교과활동	실험·실습	실험·실습		화재 및 실험실습 안전 교육
5	교과 외 활동	학교행사	체육대회	체육대회	교내외 안전사고 예방
6	교과 외 활동				물놀이 안전 예방 지도
7	교과 외 활동	학교행사	여름방학	방학식	폭염 관련 예방 지도
8	교과 외 활동	학교행사	여름방학	개학식	물놀이 및 식중독 예방 지도
9					안전사고 예방 중점 지도
10	교외활동	교외 활동	교외 활동	현장체험학습	등산 및 야외활동 안전 교육
11					화재 예방 지도
12	교과 외 활동	학교행사	학교축제	졸업식	졸업식 전·후 안전 교육
1	교과 외 활동	학교행사	겨울방학		겨울철 관련 안전 교육
2					겨울철 야외 활동 안전 교육

학교안전교육 연간계획

안전교육계획					안전교육계획 합계	
안전교육 7대 표준	1학기		2학기		시수합계	
대분류	시간	횟수	시간	횟수	시간	횟수
생활안전	5	3	5	3	10(10)	6(2)
교통안전	5	3	5	3	10(10)	6(3)
폭력·신변안전	5	4	5	4	10(10)	8(2)
약물중독안전	3	3	3	3	6(6)	6(1)
사이버중독안전	2	2	2	2	4(4)	4(1)
재난안전	3	2	3	2	6(6)	4(2)
직업안전	2	1	1	1	3(3)	2(1)
응급처치	1	1	1	1	2(2)	2(1)
합계					51	

# 학교안전교육 및 예방활동계획

## 교직원 대상 안전교육

교육이수자현황									교육실시현황			
교원			직원			계약직교원			교육활동참여자			
총원	이수자수	미이수자수	총원	이수자수	미이수자수	총원	이수자수	미이수자수	총원	실시자수	평균 실시시간	미실시자수
40	27	13	4	3	1	22	15	7	6	6	2.0	0

## 학생 및 교직원 심폐소생술

교육대상 인원 수(명)				교육실시 인원 수(명)				실시비율(%)	
학생(A)	교직원수			학생(C)	교직원수			학생(C/A)	교직원(D/B)
	교원	직원	소계(B)		교원	직원	소계(D)		
208	62	4	66	208	62	4	66	100%	100%

## 재난대비 훈련 연간계획

일정	훈련영역	훈련유형	훈련대상	담당자	비고
3	기타	선택	교원	안전체육부	연간훈련계획 설명회
4	기타	선택	교원	안전체육부	황사 미세먼지 훈련
5	화재	종합훈련(Exercise)	학생	안전체육부	소방서 합동 화재 대피 훈련
9	선택	선택	교원	안전체육부	체험학습활동 버스사고 대응 훈련
10	선택	선택	학생	안전체육부	재난대응 안전한국훈련
11	선택	선택	교원	안전체육부	실험실습 안전 훈련